

V2-11

VIA P. FABBRI 65

PIANO TERRA

CAMERA
MQ. 16,91

SUP. ILL. = MQ 1.85
SUP. VENT. = MQ. 1.85
SI=SV>1/16 SU

H.INT. 3.44

SOGGIORNO
MQ. 15.74

SUP. ILL. = MQ 2.50
SUP. VENT. = MQ. 3.21
SI=SV>1/16 SU

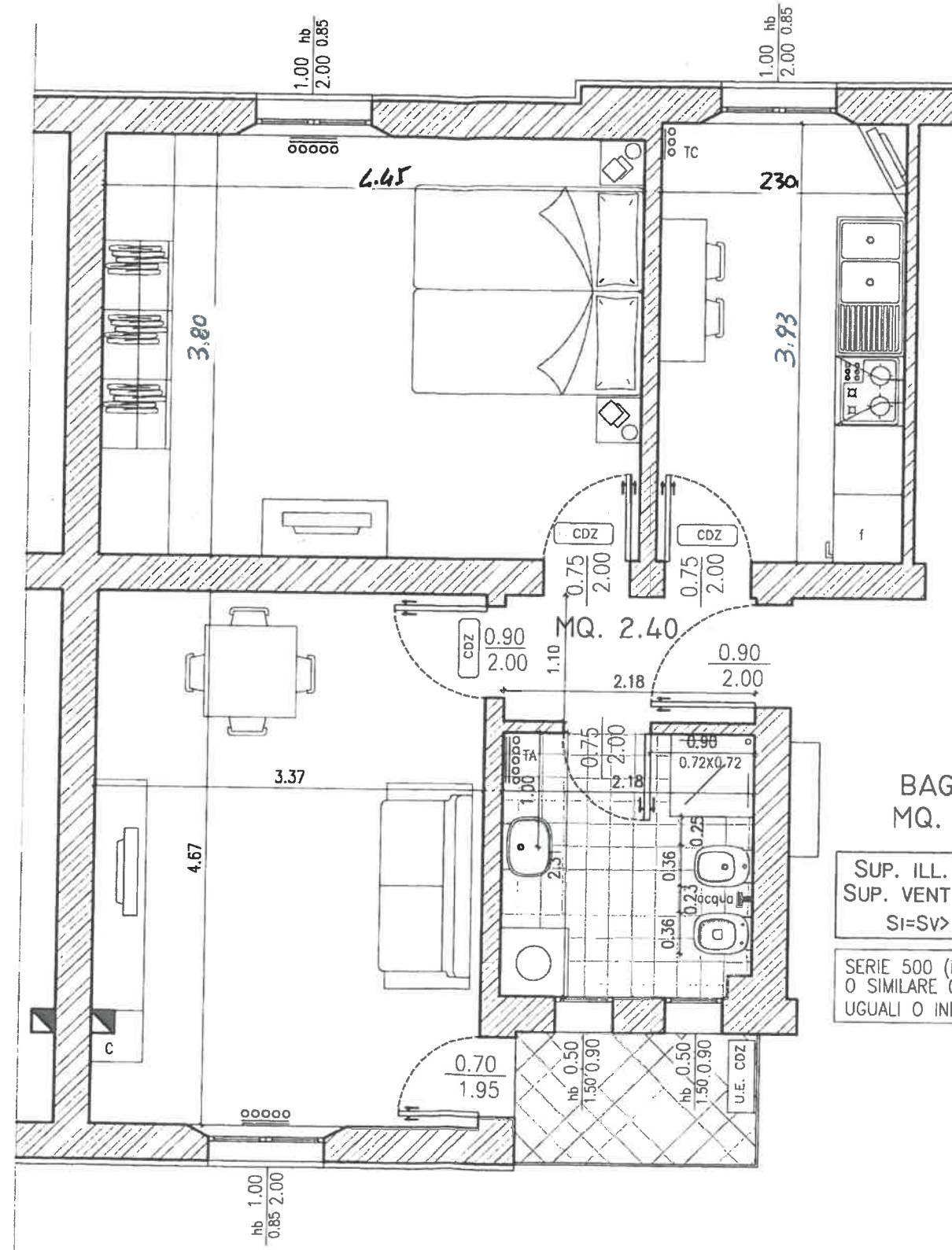
CUCINA
MQ. 9,04

SUP. ILL. = MQ 1.85
SUP. VENT. = MQ. 1.85
SI=SV>1/16 SU

BAGNO
MQ. 5.00

SUP. ILL. = MQ 0.90
SUP. VENT. = MQ. 0.90
SI=SV>1/16 SU

SERIE 500 (POZZI)
O SIMILARE CON DIM.
UGUALI O INFERIORI



N.B.

PLANIMETRIA INDICATIVA LE QUOTE E IL POSIZIONAMENTO DEGLI IMPIANTI POSSONO SUBIRE MODIFICHE DURANTE IL CORSO DEI LAVORI